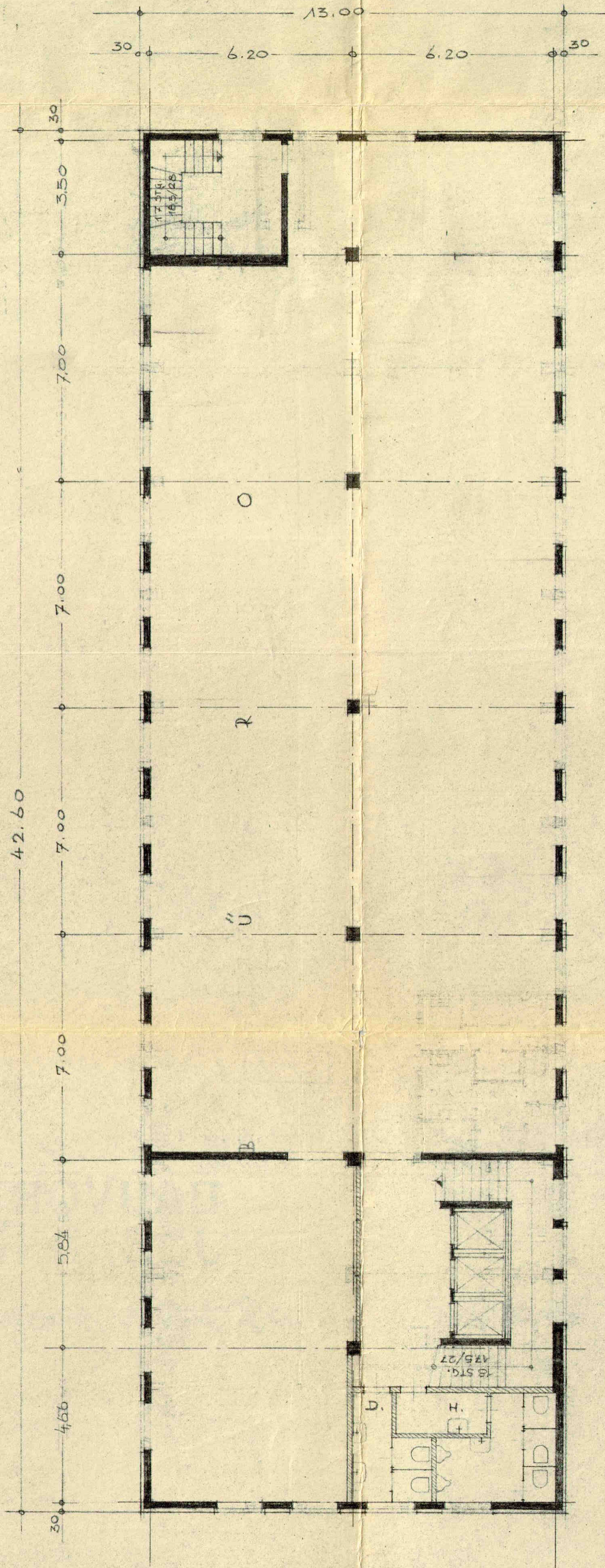



BAUVORHABEN JOHANNISWALL

2.-9. OBERGESCHOSS
M 1:100

— D —



-  BETON
-  KALKSANDSTEIN
-  PORENBETON
-  LEICHTWÄNDE

HAMBURG, DEN 9.3.1955

DER BAUHERR: *Alte...*
DER ARCHITEKT: *...*

ZUGELASSEN ZUR EINREICHUNG
VON BAUVORLAGEN
HAMBURG

RUDOLF KLOPPHAUS
ARCHITECT
HAMBURG