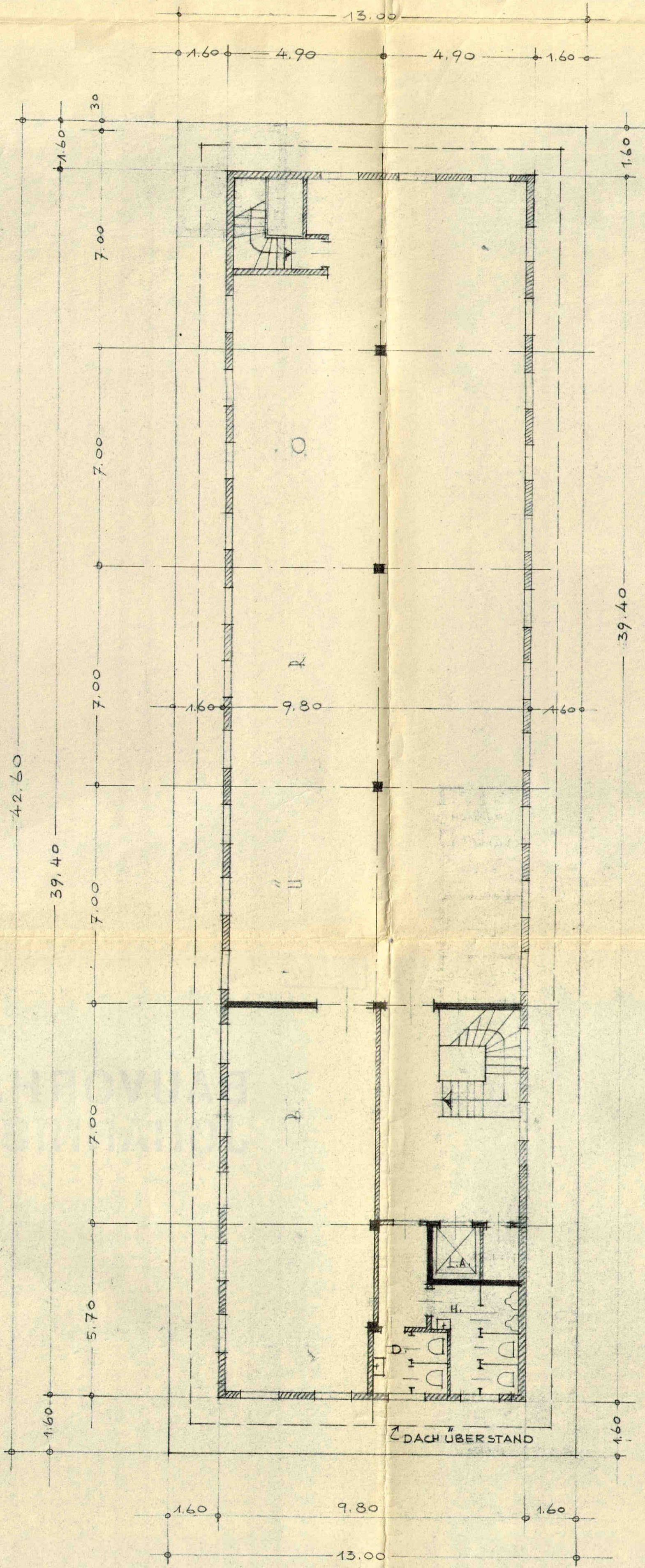


BAUVORHABEN JOHANNISWALL

STAFFELGESCHOSS
M/1:100



- BETON
- KALKSANDSTEIN
- PORENBETON
- LEICHTWÄNDE

HAMBURG, DEN 9.3.1955

DIE BAUHERREN:
DER ARCHITECT:

M. ...
Herrn ...

ZUGELASSEN ZUR EINREICHUNG
VON BAUVORLAGEN
HAMBURG

RUDOLF KLOPHAUS

ARCHITECT

HAMBURG 1, MOHLENHÖFSTRASSE 7

PERMITSCHEN: 8243 51 - 3243 52

DATE | BLATT NR. | ZEICHNUNG

4.3.55 26466