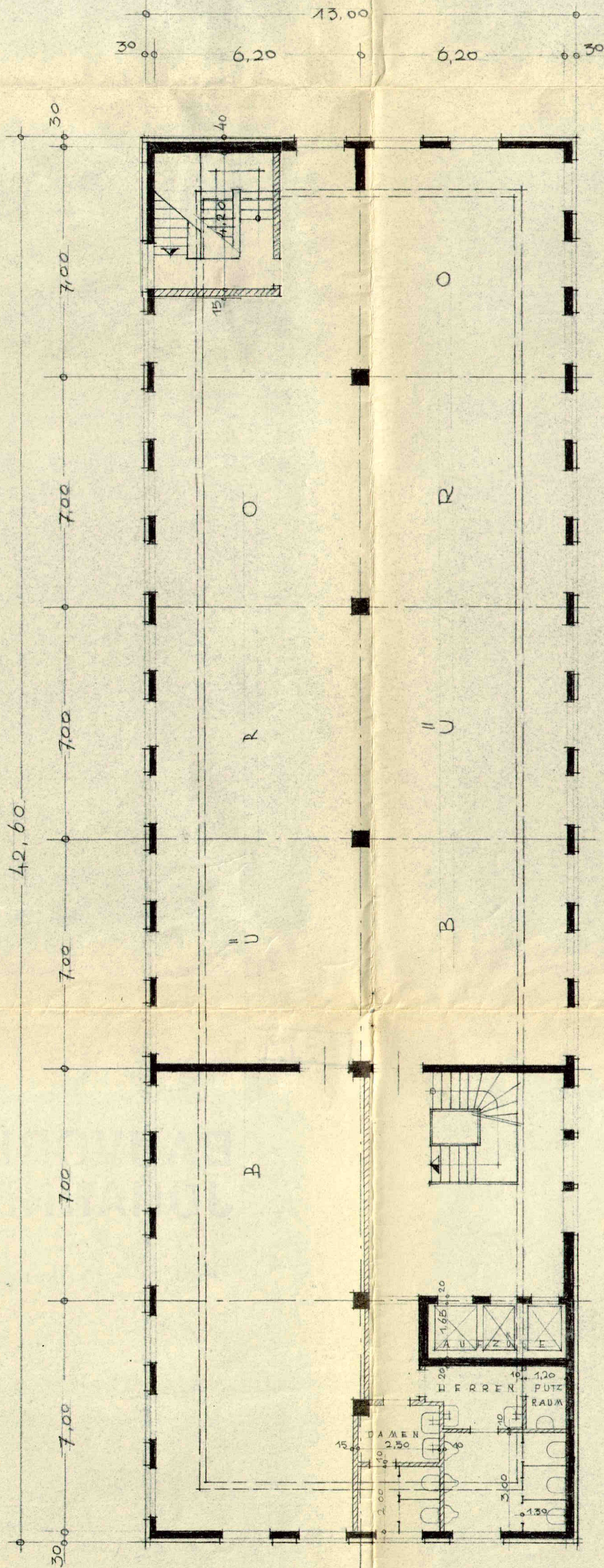


BAUVORHABEN JOHANNISWALL

10. OBERGESCHOSS
M/1:100



- BETON
- KALKSANDSTEIN
- PORENBETON
- LEICHTWÄNDE

HAMBURG, DEN 2. 6. 1955

LEITEN DER VERMESSUNG
VON DEN VORLAGE
HAMBURG

DIE BAUHERREN:
DER ARCHITEKT:

RUDOLF KLOPFAUS
ARCHITEKT
HAMBURG 3, HOHENHOFFSTRASSE 7
FERNRUUF: 32 43 52

2.6.55 26 465 6