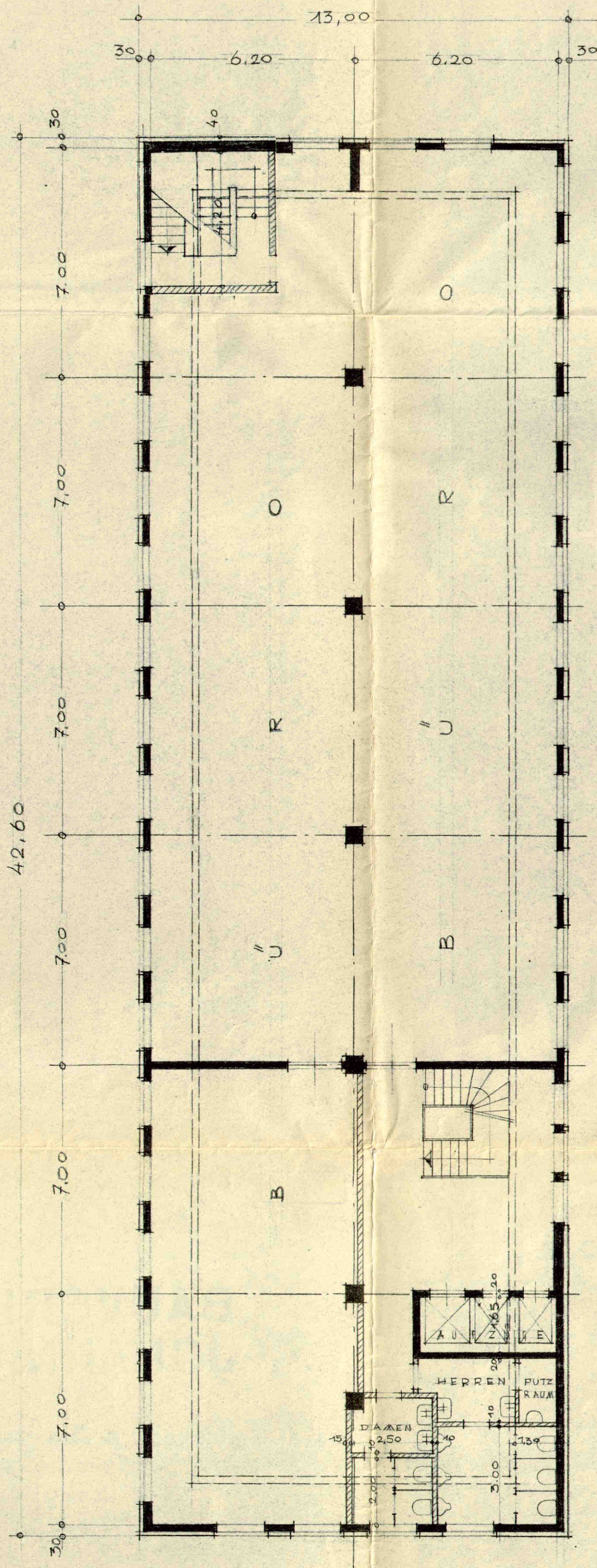


# BAUVORHABEN JOHANNISWALL

10. OBERGESCHOSS  
M/1:100

— B —



- BETON
- KALKSANDSTEIN
- PORENBETON
- LEICHTWÄNDE

HAMBURG, DEN 2.6.1955

DIE BAUHERRN:  
DER ARCHITECT:

ZULÄSSELZUR MITTHEILUNG  
VON BAUVORLAGEN  
HAMBURG

SOHN & SOHN  
ARCHITECT  
HAMBURG, ROSENTHALSTRASSE 7  
2.6.55 | 26460 | 5