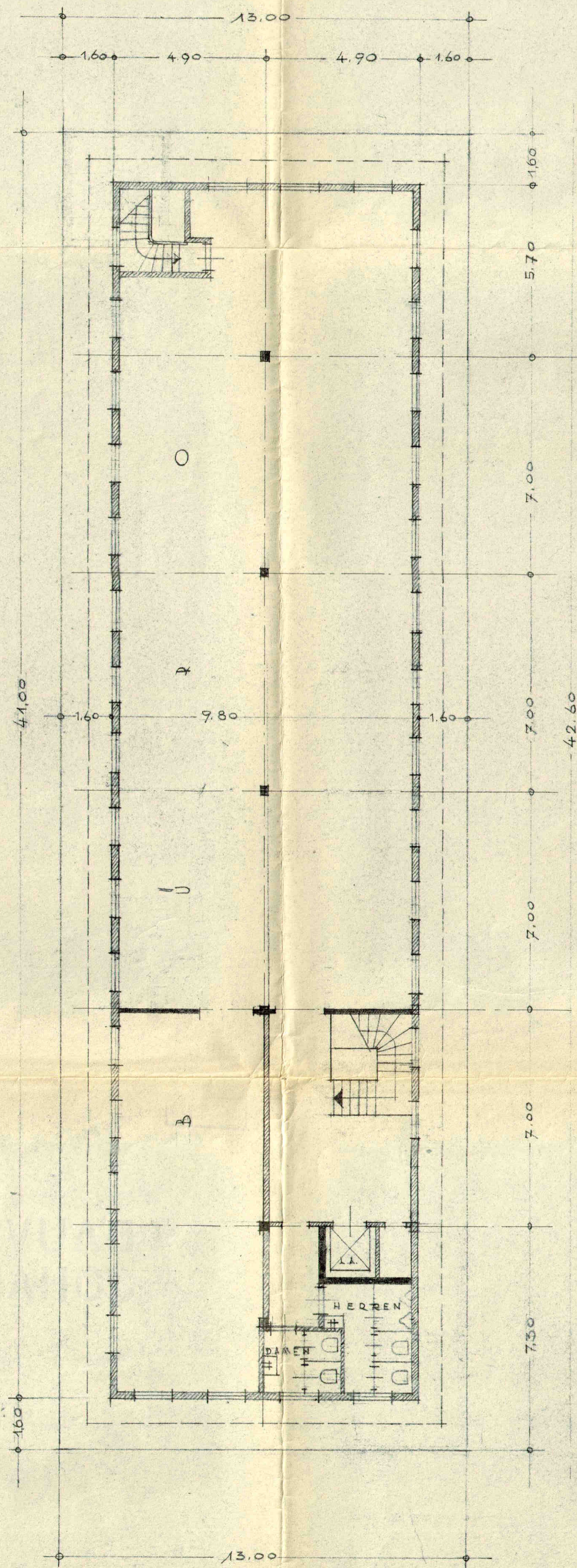


# BAUVORHABEN JOHANNISWALL

STAFFELGESCHOSS  
M 1:100

— A —



- BETON
- KALKSANDSTEIN
- PORENBETON
- LEICHTWÄNDE

HAMBURG, DEN 9.3.1955

DIE BAUHERRN: *J. J. J.*  
DER ARCHITECT: *R. K.*

ZUGELASSEN ZUR FÜRNICHTUNG  
VON BAUVORLAGEN  
HAMBURG

**RUDOLF KLOPHAUS**  
ARCHITECT  
HAMBURG 1, MOHLENHOFSTRASSE 7  
FERNSPRECHER: 32 45 51 — 32 45 52  
DATUM | BLATT NR. | ZEICHNER  
4.3.55 | 26456