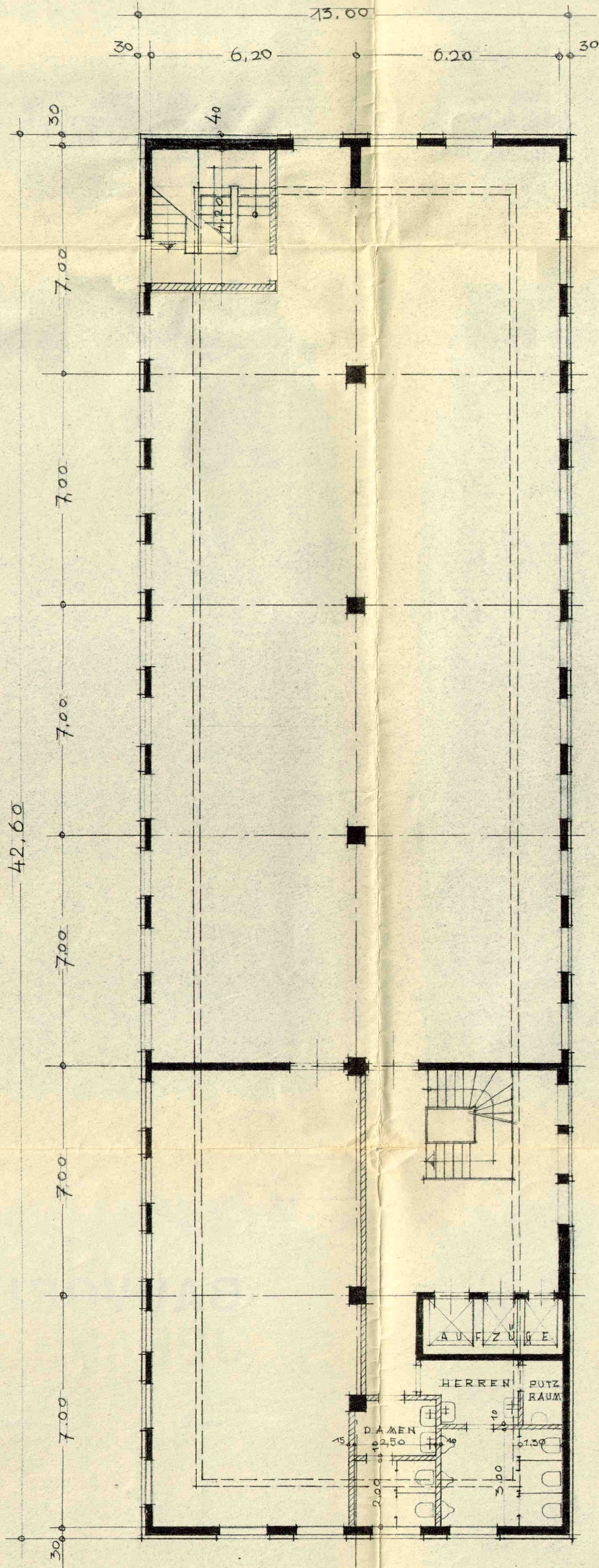


BAUVORHABEN JOHANNISWALL

10. OBERGESCHOSS
M 1:100

— A —



- BETON
- KALKSANDSTEIN
- PORENBETON
- LEICHTWÄNDE

HAMBURG, DEN 2.6.1955

DIE BAUHERRN:
DER ARCHITEKT:

ZENTRALBÜRO FÜR VERMESSUNG
VON BAUVORLAGEN
HAMBURG

RUDOLF KLOPHAUS
ARCHITEKT
HAMBURG, MOHLENWEGSTRASSE 7

2.6.55 | 26 455 | 5