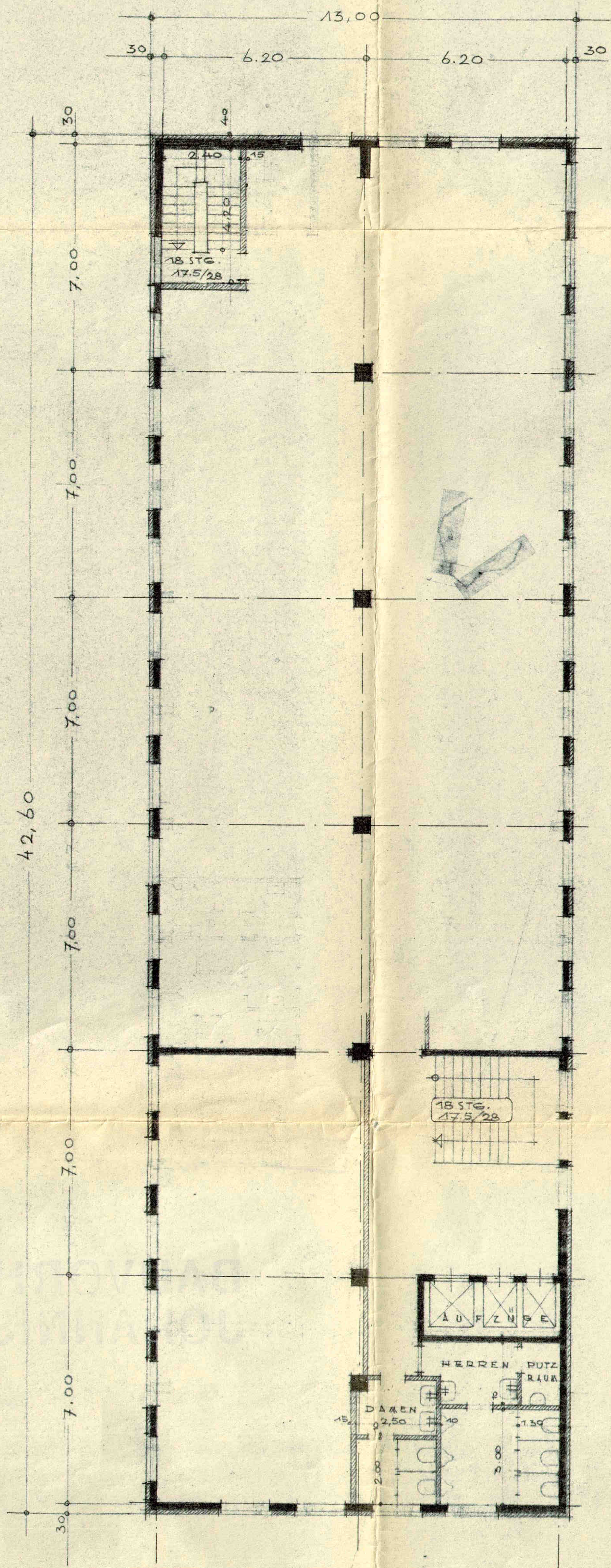


BAUVORHABEN JOHANNISWALL

2.-9. OBERGESCHOSS
M 1:100

— A —



- BETON
- KALKSANDSTEIN
- PORENBETON
- LEICHTWÄNDE

HAMBURG, DEN 9.3.1955

DIE BAUHERRN: *J. Kä...*
DER ARCHITECT: *J. Kä...*

ZUGELASSEN ZUR EINREICHUNG
VON BAUVORLAGEN
HAMBURG

ADOLF KIEPRAUS
ARCHITECT
HAMBURG 1, MOHLENHÖFSTRASSE 7
FLÄCHENMESSUNG 1951 — 52 45 54
DATUM | BLATT NR. | GEGENST.
4.3.55 26454